

IZHODIŠČA UREJANJA LJUBLJANSKEGA AVTOCESTNEGA OBROČA IN VPADNIH AVTOCEST



Predstavitev pobude za
državno prostorsko načrtovanje za ureditev
ljubljskega avtocestnega obroča in vpadnih cest
ter predloga dopolnjujočih ukrepov
reševanja prometne problematike

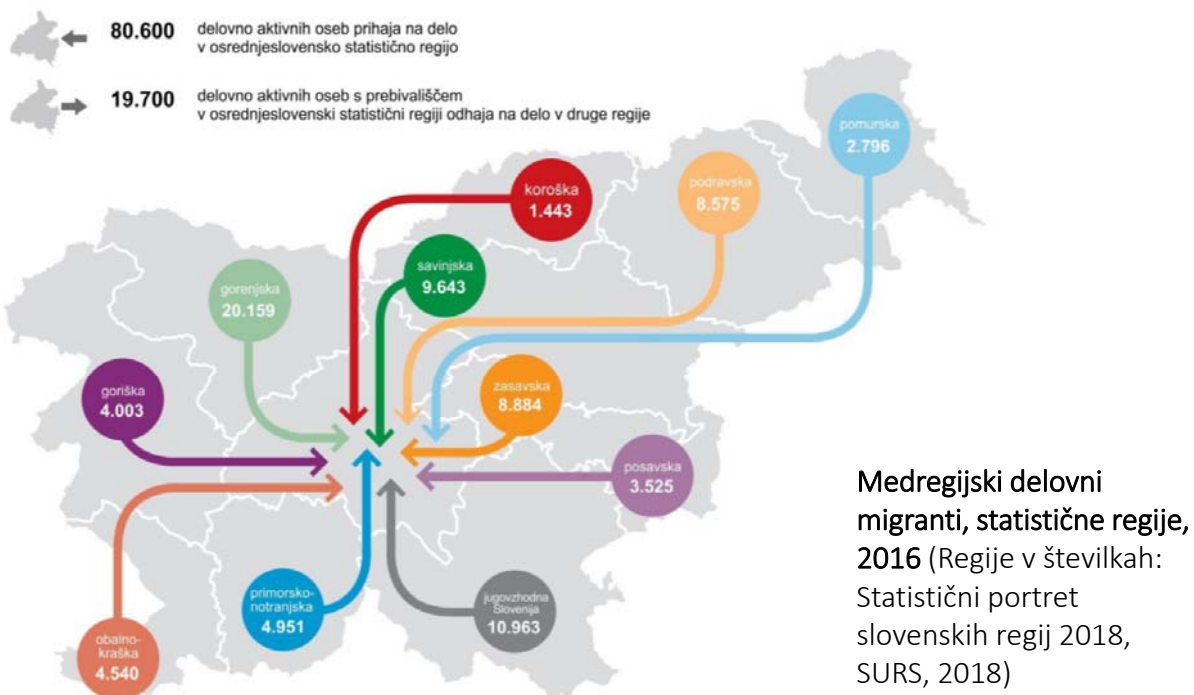
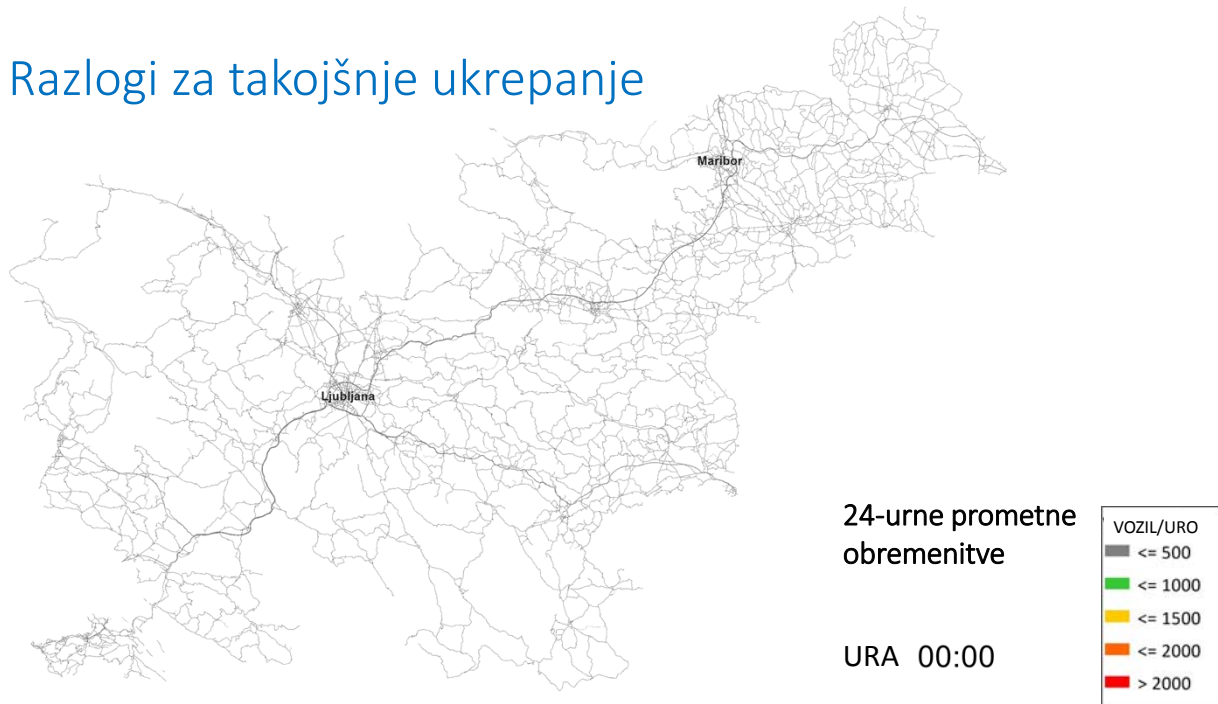


Tiskovna konferenca Ministrstva za infrastrukturo
26.3.2019

Vsebina naloge in pobude

- **Namen naloge** je priprava strokovnih podlag, pobude za državno prostorsko načrtovanje, ki šteje tudi kot dokument identifikacije investicijskega projekta, analiza smernic nosilcev urejanja prostora ter oblikovanje usmeritev za nadaljnje načrtovanje. Ta faza se zaključi s sklepom o izvedbi državnega prostorskega načrtovanja, ki ga sprejme Vlada RS.
- **Pripravljena je pobuda.** Pobuda lahko vključuje le prostorske ureditve in ukrepe, ki bodo predmet prostorskih izvedbenih aktov ter v pristojnosti naročnika/investitorja te pobude.
- **Naloga se ne ukvarja zgolj z razširitvijo AC obroča in vpadnih cest, temveč predlaga tudi druge rešitve** povečevanja zmogljivosti in/ali razbremenitve obravnavanega prometnega omrežja – opredelitev ostalih ukrepov izven pristojnosti DARS. Za celovito rešitev problematike ljubljanskega avtocestnega obroča in vpadnih AC krakov **je potrebna uveljavitev širokega nabora ukrepov trajnostne mobilnosti**, ki ne morejo biti predmet te pobude. Zaradi tega je **sočasno s pobudo izoblikovan predlog izvedbe aktivnosti, ki naj potekajo vzporedno z državnim prostorskim načrtovanjem.**

Razlogi za takojšnje ukrepanje

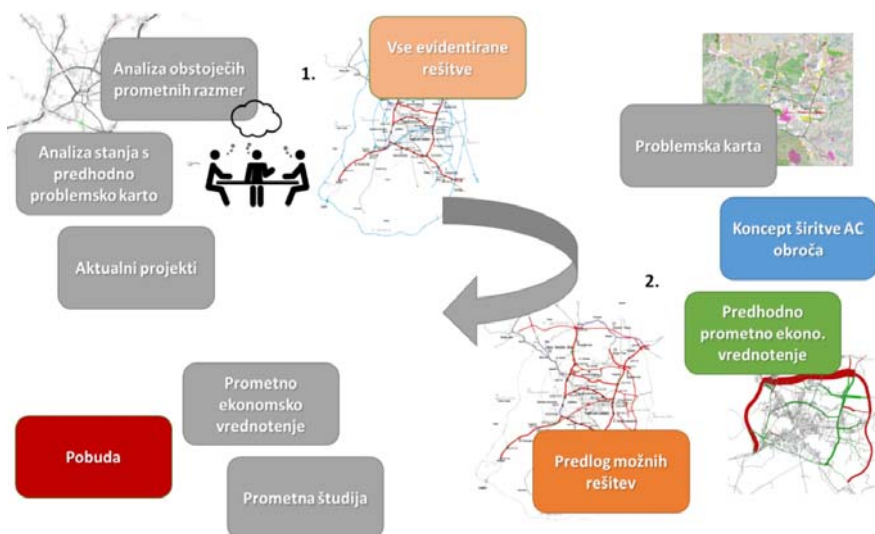


Cilji načrtovanih ureditev

- zagotavljanje ustrezne zmogljivosti celovitega omrežja
- načrtovanje ekonomsko vzdržnih rešitev
- preprečevanje morebitnega poslabšanja razmer na avtocestnih priključkih in ostalem omrežju
- zmanjševanje negativnih vplivov prometa na bivalno okolje
- racionalno poseganje v prostor in okolje
- zagotavljanje čim večje prometne varnosti
- načrtovanje rešitev, katerih izvedba čim manj vpliva na odvijanje prometa med gradnjo
- sočasno vključevanje ukrepov trajnostne mobilnosti in razvoj tirnega prometa

Strokovne podlage

- analize
- razvoj konceptov
 - krepitev AC obroča
 - povezava štajerskega in gorenjskega AC kraka
 - tirni promet
- načrtovanje in predlog rešitev
- ukrepi trajnostne mobilnosti



Prometno vrednotenje

Izkoriščenost kapacitet v popoldanski konici I. 2040



Scenarij S1: primerjalno omrežje z intenzivnimi ukrepi trajnostne mobilnosti



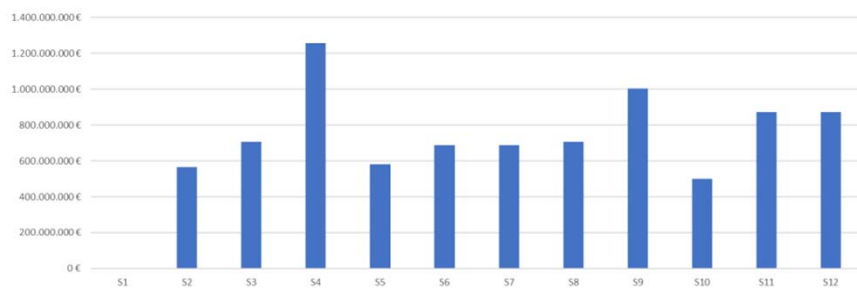
Scenarij S6: širitev obroča in krakov s severno tangento kot mestno cesto na severnem delu in zmernimi ukrepi trajnostne mobilnosti



Scenarij S12: širitev krakov, brez širitve severne obvoznice, z nadgradnjo tirnega prometa in intenzivnimi ukrepi trajnostne mobilnosti

Ekonomsko vrednotenje

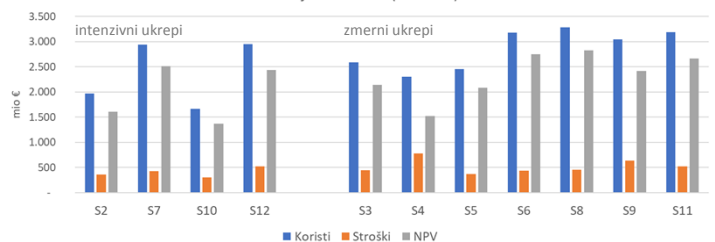
Vrednost investicije brez DDV



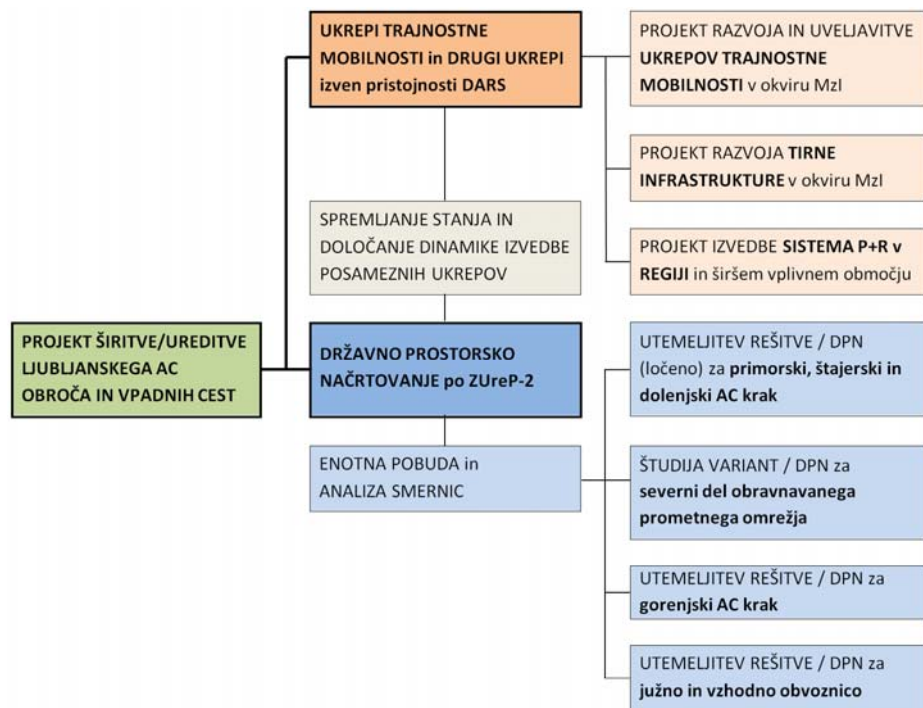
Scenariji

- S2 obstoječa sev. obv., intenzivni ukrepi
- S3 širitev sev. obv. 3+3, zmerni ukrepi
- S4 širitev sev. obv. 4+4, zmerni ukrepi
- S5 zoženje pasov sev. obv., zmerni ukrepi
- S6 severna tangenta MC, zmerni ukrepi
- S7 severna tangenta MC, intenzivni ukrepi
- S8 severna tangenta HC, zmerni ukrepi
- S9 povezava AC krakov, zmerni ukrepi
- S10 tirni koncept, intenzivni ukrepi
- S11 tirni koncept + širitev AC krakov, zmerni ukrepi
- S12 tirni koncept + širitev AC krakov, intenzivni ukrepi

Sedanje vrednosti (d.s.=4%)

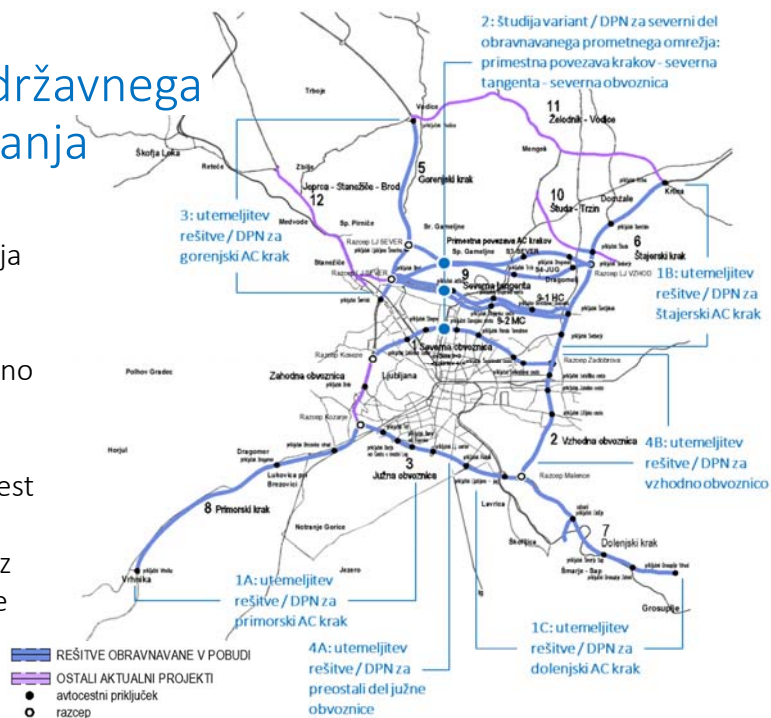


Kako naprej?



Predlog nadaljnega državnega prostorskega načrtovanja

- zaradi zahtevnosti in trajanja postopkov prostorskega umeščanja je predlagano takojšnje nadaljevanje državnega prostorskega načrtovanja za celotno obravnavano omrežje
- zagotavljanje celovite obravnave ljubljanskega obroča in vpadnih cest
- razmišljanje tudi onkraj l. 2040
- obvladovanje negotovosti v zvezi z uveljavljanjem ukrepov trajnostne mobilnosti in tirnega prometa



1 Primorski, štajerski in dolenjski vpadni AC krak

- nujna širitev na 3+3 pasove, tudi v primeru izvedbe intenzivnih ukrepov trajnostne mobilnosti in tirnega koncepta
- predlagan postopek: utemeljitev rešitve in DPN



2 Severni del obravnavanega prometnega omrežja

- predlagan postopek: študija variant in DPN
- trije alternativni koridorji in variante:
 - **Primestna povezava štajerskega in gorenjskega AC kraka**
 - severna primestna povezava
 - južna primestna povezava
 - **Severna tangenta**
 - mestna cesta
 - hitra cesta
 - **Krepitev severne obvoznice od razcepa Zadobrova do razcepa Koseze**
 - širitev na 3+3 pasove
 - širitev na 4+4 pasove
 - zoženje pasov in uvedba tretjega pasu na obstoječem vozišču



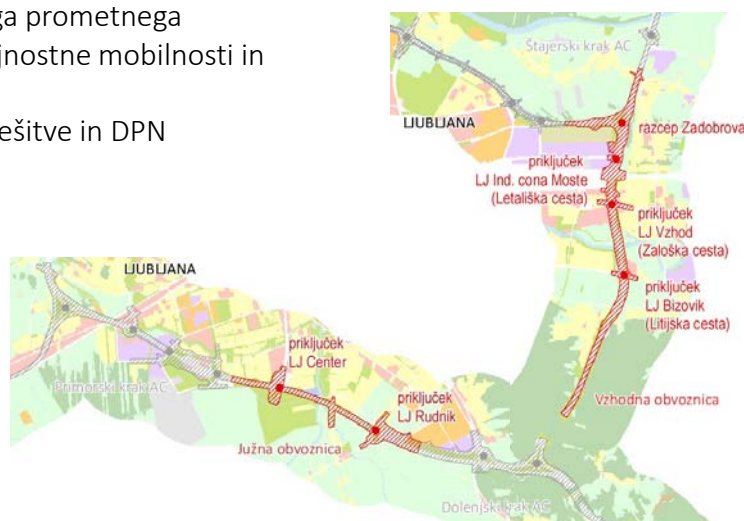
3 Gorenjski vpadni AC krak

- prometno relativno manj obremenjen
- predlagan postopek: utemeljitev rešitve in DPN



4 Vzhodna in južna obvoznica

- dinamika izvedbe odvisna od rezultatov primerjalne študije za severni del obravnavnega prometnega omrežja, uveljavljanja ukrepov trajnostne mobilnosti in tirnega koncepta
- predlagan postopek: utemeljitev rešitve in DPN



Uveljavljanje ukrepov trajnostne mobilnosti in drugih ukrepov izven pristojnosti DARS

Problematike ljubljanskega AC obroča, vpadnih cest in prometnih razmer na (širšem) območju Ljubljane ni moč rešiti le s širitvijo obstoječih ali gradnjo novih cest, ampak le s sočasnim uveljavljanjem ukrepov trajnostne mobilnosti ter razvojem tirnega prometnega omrežja, zato so prizadevanja v smeri uresničevanja teh ukrepov nujno potrebna.

Bistvo teh ukrepov je zmanjšanje obsega cestnega/avtomobilskega prometa na AC omrežju, predvsem dnevnih delovnih migracij in/ali preusmeritev teh na javni potniški promet.

Predlog ukrepov izhaja iz strateških dokumentov:

- Resolucije o nacionalnem programu razvoja prometa v RS do leta 2030
- Načrta vlaganj v promet in prometno infrastrukturo za obdobje od leta 2018 – 2023
- Celostne prometne strategije Mestne občine Ljubljana (2017)

1 Projekt razvoja in uveljavitve ukrepov trajnostne mobilnosti

Zagon posebnega projekta v okviru Ministrstva za infrastrukturo, ki se bo ob sodelovanju vseh relevantnih deležnikov ukvarjal z razvojem in uveljavitvijo ukrepov trajnostne mobilnosti tako v pravno formalnem smislu (spremembo ali uveljavitvijo pravnih podlag, če je to potrebno) kot operativnem smislu.

Predlog ukrepov trajnostne mobilnosti

Ukrep trajnostne mobilnosti	Stopnja uvedbe
integrirana vozovnica	zmerna
nova shema LPP	zmerna
spodbujanje sopotništva	zmerna
normativi na področju urejanja prostora	zmerna
izvedeni vsi P+R (4 obstoječi + 23 novih)	zmerna
hitri avtobusi na avtocestah	zmerna
parkirna politika – del kompleksnega ukrepa "povečani stroški za vstop v mesto"	intenzivna
taksa za vstop v mesto – del kompleksnega ukrepa "povečani stroški za vstop v mesto"	intenzivna
delo od doma	intenzivna
sprememba plačil potnih stroškov	intenzivna
prerazporeditev dejavnosti	intenzivna
omejitev uporabe službenih vozil v privatne namene	intenzivna

2 Projekt razvoja tirnega prometa

Pospešitev priprave projekta razvoja tirnega prometa na območju Ljubljanske urbane regije v okviru Ministrstva za infrastrukturo, saj so odločitve o izvedbi širitve posameznih odsekov AC obroča v veliki meri odvisne od realizacije ukrepov predlaganih v projektu RAILHUC.

Ti ukrepi so:

- izvedba Tivolskega loka,
- delna dvotirnost gorenjske proge,
- (delna) dvotirnost Ljubljana-Domžale (Kamnik),
- (delna) dvotirnost Ljubljana-Grosuplje,
- preureditev ljubljanske železniške postaje v okviru obstoječih površin,
- vzpostavitev taktnega voznega reda in povezovalnih linij,
- izvedba parkirišč ob postajah.

3 Projekt izvedbe sistema P+R v regiji in širšem vplivnem območju

Nadaljevanje projekta umestitve v prostor ter izgradnje sistema P+R na območju Ljubljanske urbane regije v okviru RRA LUR ter nadgradnja z lokacijami P+R vezanimi na postaje železniškega prometa.

Razmislek o strateškem razvoju sistema P+R na ravni države. Razmisliti je treba tudi o smiselnosti parkirišč namenjenim sopotništvu.

Zaključek

- (1) **Postopek državnega prostorskega načrtovanja naj se nadaljuje na vseh odsekih ljubljanskega avtocestnega obroča in vpadnih cest:** Upoštevati je treba reševanje prometnih razmer po l. 2040. Zaradi dolgotrajnosti postopkov umeščanja v prostor je treba takoj začeti s pripravo državnih izvedbenih prostorskih aktov.
- (2) **Nemudoma naj se pristopi k izvajanju aktivnosti, ki naj potekajo sočasno z državnim prostorskim načrtovanjem in omogočajo celovito reševanje prometne problematike širšega območja Ljubljane:** Poudariti je treba, da problematike ljubljanskega AC obroča, vpadnih cest in prometnih razmer na (širšem) območju Ljubljane ni moč rešiti le s širitvijo prometnega omrežja, **ampak le s sočasnim uveljavljanjem ukrepov trajnostne mobilnosti ter razvojem tirnega prometnega omrežja.**

